

みんなのいえ便り

No. 10

有限会社くさなぎ農園就労継続支援A型事業所
NPO法人サポートセンター・えん

発行：2012年10月31日

〒080-2336

北海道帯広市八千代町東1線180番地

有限会社くさなぎ農園

NPO法人サポートセンター・えん

Tel・Fax 0155-60-2012

7月から秋にかけて、小林農場・蒲農場での農作業に通っているOさんとYさん。昨年経験した仕事以外にも、新しい作業もさせていただいています。右の写真はセンキュウをベルトコンベアーに移す作業。外の仕事に出る緊張感からか、キリッとした顔で毎朝出かけていきます。人見知りするYさんも、皆さんに声をかけていただくおかげで、良い表情で帰ってきます。

(有)テクノファームでの芋袋詰め作業に通っているKさん・Mさんも、地域の方とお話しするおかげで、話題の幅も広がり刺激をいただいています。

仕事中だけでなく、休憩中の会話やおやつの食べ方、お茶の準備など、何もかもが社会勉強です。温かく接して下さる皆さんに感謝で一杯です。



「どんな仕事をしたか」
小林さんのほうは、葉草の作業と石拾り、アスパラ、でのや、て、
がマ社のほうは長芋の作業や鉄のほうこ抜きとビニールはかじりしもを回収もしてました。

「どんなこと気もつけなか」
言われたことや直して、かんは、ってます。やり方とか、忘れないうちにや、ってます。
「どう思ったか」
時期「秋、春」に、本ると畑仕事って、大変な、たと思ひました。
いそがしり頑に、なりました。(笑)

Y・R

PTA施設見学会

8月31日に中札内高等養護学校のPTAの方々が、施設見学にいらっしやいました。農園やケアホームを見ていただき、ここでの生活の様子を説明しました。

熱心に質問して下さる保護者の方が多く、少しでも卒業後の参考になればと思ひました。



農園グラフィティ

夏まつり

なつ ひび 夏の日々をアルバムにしてみました！
夏は行事も ぎょうじ もりたくさんです。



花火大会

なのになぜ携帯？

2012/08

これ オレの肉★



肉ばっか食う
なよ〜！



にくや
肉屋のキャリアを活かし
ないぞうしより
て内臓処理。まかせろ！

もちろん仕事も
きっちりがんばる



は 鼻血が・・・

← 9月から10月始めに
かけて、中札内高等養護学校
の生徒が2名現場実習に
来ました。みんなのいえに入居
しながら慣れない仕事をする
大変さが、身にしみたのでは
ないでしょうか？この経験が
これからの糧になればと願っ
ています。



うまいっ

す、かり釈らしくなりました。お世話になりましたが、お元気をすか
先日の実習で、お大ホアお世話になりました。お世話になりました。
初めての経験で色々不安がありました。お世話になりました。
さんにお話を教えていただき、安心して実習ができました。
ことごとくお話を教えていただき、安心して実習ができました。
りがお話を教えていただき、安心して実習ができました。
たあかげで自信を持って仕事をすることができました。お世話
ときはともうれしかったです。

今回、学生生活と生かすことのできる学校生活を頑
張りたいと思います。

突撃インタビュー

Sさん 編

今回は、くさなぎ農園に来て7年半。

くさなぎ農園のエースS・Mさんのお話を伺いました。

Q. Sさんと言えば農園一のおしゃれですが、服を選ぶときのポイントは？

A. 雑誌や通販カタログを見て、気に入ったものに似た物を選んで買います。あとはテレビの芸能人の服を見てカッコいい物をまねします。

Q. 工具をたくさん持っているし、ガテン系ファッションが好きだけど、それはいつから？

A. 18才で板金屋に実習に行ったときから好きです。

Q. 今年春から歯列矯正を始めてますますイケメンになりつつあるけど、禁煙とか歯磨き大変だね。

A. 歯は少しずつ動いてきています。イライラした時はあめやガムでがまんしています。

Q. 去年は夏にハワイに行ったけれど、今後行きたい所は？

A. 歯の矯正が終わったらまたハワイに行きたいです。

Q. 休みの日の楽しみは？

A. DVDで闇金ウシジマくんを見ています。

Q. 好きな女性のタイプは？

A. 一杯いすぎて・

大島優子とか
高城亜樹かな♪

くさなぎ農園
最古参のS君。
優しくてみんなに
好かれる



懐かしき恩師・友人と

10月27・28日に中札内高等養護学校の同窓会一泊旅行がありました。みんなのいえからはOさんとIさんが参加しました。2人とも懐かしい先生方や友人と久しぶりにのんびり語り合い、「楽しかった〜！」と満面の笑顔で帰ってきました。休み中迷惑をかけた同僚に、お土産を買って帰る心遣いも。

社会人になったね！



僕はどうせうかいの1泊旅行に行きました。ホテルではなつかしい先生や友達がいました。僕は友だちといしょにはなしをしていました。その時のきもちは高校生のころにもどった気分でした。夜はおいしいものをたべてみんなでワイワイたのしんだり、よながにおんせんたばい。たのしんでたのしみました。僕はまた1泊旅行に行きたいです。

I・K

「くさなぎ農園あしあと」

7/3~14	小林農場 草取作業
7/9~22・30~	蒲農場 草取作業
7/15	夕食会（大食漢にて）
7/24~26	就労支援基礎研修（松本）
8/5	大樹町歴舟花火大会
8月中旬	交代でお盆休み
8/11	ビアガーデン
8/14	勝毎花火大会
8/18	戸蔭地区夏祭り
8/31	中札内高等養護学校 PTA 施設見学会
9/3	ケアホーム消防点検
9/17~	(有)テクノファーム芋袋詰め作業
9/18~10/4	中札内高等養護学校現場実習受 入れ
9/20	消防署査察
9/27	指定障害福祉サービス事業者等集 団指導(草薙)
9/29	夕食会

スモークチキン 季節到来!

今年もスモークチキンの季節が近づいてまいりました！
先日、鶏約300羽が車に積み込まれ、5時間の旅に出発。
12月より2,000円前後で販売致します。ご希望の方は、くさなぎ農園（0155-60-2012）まで。



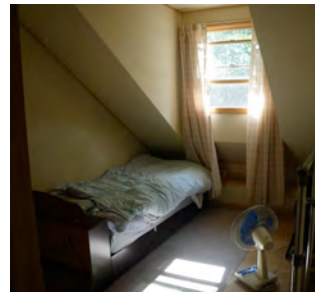
ホームページリニューアル!

平成24年2月にオープンした
有限会社くさなぎ農園のホームページがリニューアルしました。

「福祉農園」「NPOえん」のページに、最近の農園の写真が加わりました。利用者の生活ぶりがより分かりやすく、身近に感じていただけます。ぜひご覧ください。

URL

<http://www.t-owls.org/kusanagi/>



すてきな二階
部屋もできたんだな



スタッフ日記

今回は(有)くさなぎ農園の動物スタッフを
大紹介!

鶏と豚だけでなく、ほかにもみんなの疲れを癒してくれる大切な仲間たちがいっぱいいます。

あそぶっねえあそぶっ?



左斜め45度

私のベストアングルよ



おいちいでしゅ



農園の屋台骨
ささえます



めしだあ〜♪

虫取りは任せ

